



Betec

Instandsetzung von
Beton, Boden, Balkon

Instandsetzung von Beton-Bauteilen



Die Firma Betec ist ein Spezialbetrieb zur Sanierung von Beton-Bauteilen. Insbesondere die Wiederherstellung von tragenden Elementen, wie Stützen und Unterzüge sowie die Sanierung von Balkonen zählen zu den Kernkompetenzen von Betec. Wir garantieren durch Zertifizierungen, fundierte Ausbildung und langjährige Erfahrung unserer Mitarbeiter einen dauerhaften Schutz Ihrer Beton-Bauteile.



Jürgen Rössler
Dipl.-Betriebswirt (BA)

„Betonbauteile sind oftmals aggressiven Stoffen, wie Schwefeldioxid, Säuren und Tausalz ausgesetzt. Mechanische Belastungen führen außerdem zu Rissen, die eine ideale Einfallsschneise für aggressive Stoffe darstellen. So wird nicht nur der Beton geschädigt, sondern auch die Armierung aus Stahl.

Mit bestens ausgebildeten Mitarbeitern und modernster Technik gehen wir substanzialen Schäden an Betonbauteilen auf den Grund. Wir analysieren den Schaden, unterbreiten fundierte Angebote und sanieren fachgerecht und nachhaltig.

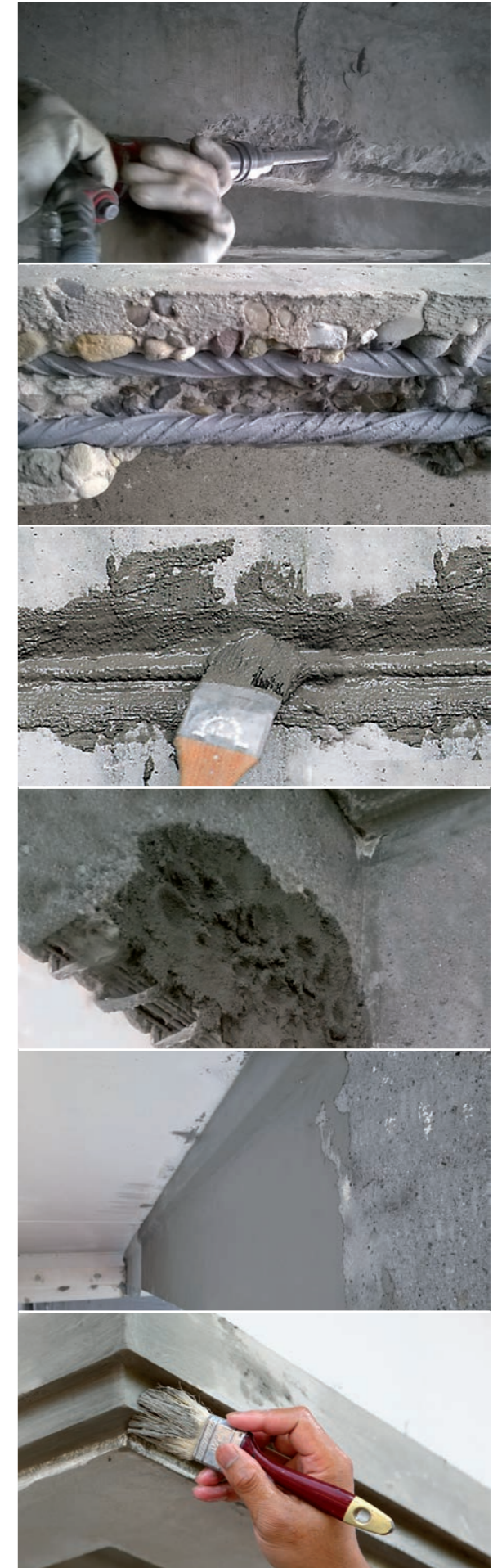
Unsere Erfahrung reicht dabei von Wohngebäuden mit Balkonen über Industrie und Verwaltungsbauten bis hin zu Verkehrsbauwerken und großtechnischen Anlagen.

Insbesondere bei betrieblich genutzten Bauwerken kann es notwendig sein, die Sanierung in Schritten durchzuführen, um eine Teilnutzung zu gewährleisten. Wir von Betec kennen solche Szenarien und sind bestens darauf vorbereitet Ausfallzeiten zu minimieren.

Fragen Sie uns! .

Betec Betoninstandsetzung

- Schritt 1:** **Vorbereiten des Untergrundes**
Nach Beurteilung der Schadstellen wird der zerstörte Beton abgestemmt und der freiliegende Bewehrungsstahl im Sandstrahl-Verfahren entrostet.
- Schritt 2:** **Korrosionsschutz der freigelegten Bewehrung**
Herstellung einer Langzeit-Korrosionsschutzbeschichtung des vorbereiteten Armierungsstahls.
- Schritt 3:** **Aufbringen einer Haftbrücke**
Eine zementgebundene Mörtelhaftbrücke stellt eine gute Verbundhaftung zum nachfolgenden Reparaturmörtel sicher. Auch bei Verarbeitung über Kopf und/oder an Bauteilen, die dynamischen Belastungen ausgesetzt sind.
- Schritt 4:** **Reprofilierung der Oberfläche**
In einer Schichtdicke von 10 bis 50 mm wird der zementgebundene, faservergütete und leicht zu verarbeitende Reprofilierungsmörtel in die Schlämme eingespachtelt.
- Schritt 5:** **Kratz- und Feinspachtelung**
Zum Schließen von Poren und Lunkern sowie zur Untergrundvorbereitung für Anstrichsysteme oder Beschichtungen wird Feinspachtel bis zu einer Stärke von 5 mm aufgetragen.
- Schritt 6:** **Oberflächenschutzsystem**
Zuletzt wird das Oberflächenschutzsystem aufgebracht. Die Auswahl erfolgt entsprechend den Anforderungen.





Betec

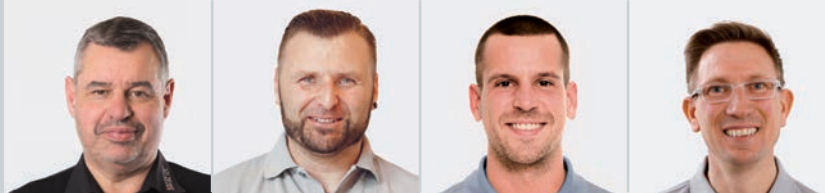
Instandsetzung von
Beton, Boden, Balkon

Betec Beschichtungs-
technik GmbH
Lutherstraße 53
73614 Schorndorf
Fon 07181-92015-30
Fax 07181-92015-39
betec-beschichtung.de
info@betec-beschichtung.de

Der Spezialbetrieb für:

- Bodenbeschichtung
- Betonsanierung
- Balkonsanierung

Bürozeiten:
Montag bis Freitag:
8.00 bis 12.00 Uhr
und 14.00 bis 17.00 Uhr
oder nach Vereinbarung
Samstag: nach Vereinbarung



Jürgen Rössler
Dipl.-Betriebswirt (BA)
07181.92015-34
juergen.roessler@betec-
beschichtung.de

Andreas Vesel
Projektleiter
07181.92015-17
andreas.vesel@betec-
beschichtung.de

Gian-Maria Krämer
Projektleiter
Bachelor of Arts (B.A.)
07181.92015-67
gian-m.kraemer@betec-
beschichtung.de

Sascha Schiek
Projektleiter
07181.92015-622
sascha.schiek@betec-
beschichtung.de

Unsere Qualitätsversprechen:

- » kosteneffektiv
- » zuverlässig, termintreu und flexibel
- » wir vermeiden Schadstoffe und entsorgen umweltgerecht
- » Service, Wartung, Instandhaltung, Reinigung
- » alles aus einer Hand
- » TÜV zertifiziert*
- » präqualifiziert**



*Anerkannter Fachbetrieb nach § 62 WHG (Wasserhaltungsgesetz)

**Präqualifikation mit Pöyry Deutschland GmbH (offiziell anerkannte Stelle im Bauwesen Bau) (PQ-VOB)

Schützen, Instandsetzen, Verbinden, Verstärken von Betonbauteilen (SIVV)